

DETTAGLI

- Collo classico
- Polsino regolabile

TAGLIE

XS ÷ 4XL
Slim Fit

COLORE

S004 Scozzese blu
Q322 Quadretto marrone

TESSUTO

97% cotone
3% elasthan
96 g / m²



Le misure indicate si riferiscono alle taglie **S** per i capi femminili, **L** per i capi maschili. Per i capi a taglia unica le misure indicate sono effettive.

Boris e Lilly, coppia di camicia uomo/donna hipster-style, perfette per barberie, pub e per tutti i nuovi locali con una forte attenzione alle tendenze. Realizzate in tessuto scozzese 97% cotone 3 % elasthan dalla mano morbida e sviluppate in 2 varianti: blu e marrone. Hanno un taglio slim con colletto classico, manica lunga con polsini regolabili, chiusura frontale con bottoni a contrasto. Alcuni elementi come la finta, i polsi e il solino sono inseriti in sbieco che conferisce un tocco di ricercatezza.

COLORI DISPONIBILI

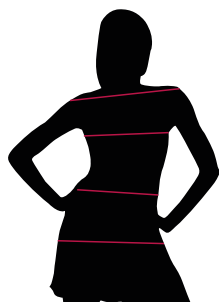


S004 Scozzese blu



Q322 Quadretto marrone

TABELLE TAGLIE
E CORRISPONDENZE

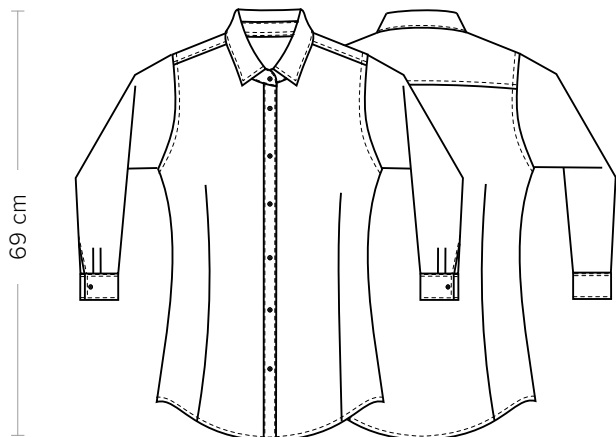


1
2
3
4

TABELLA ST-N2 SLIM FIT

| TAGLIA | XS | S | M | L | XL | XXL | 3XL | 4XL |
|--------------------------|-------|-------|-------|--------|---------|---------|---------|---------|
| 1 - SPALLE | | | | | | | | |
| 2 - CIRCONFERENZA TORACE | 83-87 | 88-91 | 92-97 | 98-105 | 106-113 | 114-121 | 122-128 | 129-134 |
| 3 - CIRCONFERENZA VITA | 75-79 | 80-83 | 84-89 | 90-97 | 98-106 | 107-115 | 115-124 | 125-135 |
| 4 - CIRCONFERENZA BACINO | | | | | | | | |

GUIDA ALLE TAGLIE **1)** Prendere le misure anatomiche (corpo con abbigliamento intimo) senza stringere mantenendo ben teso il metro. **Nota:** nel caso vogliate indossare dei camici già con dell'abbigliamento sotto prendete le misure già abbigliati. **2)** Nel caso tra le misure prese vi fosse una misura a cavallo fra 2 taglie vi consigliamo di prendere quella più grande. **3)** Le misure della tabella sono espresse in centimetri.



DETAILS

- Classic collar
- Adjustable cuff

SIZES

XS ÷ 4XL
Slim Fit

COLOURS

S004 Scottish blue
Q322 Brown check

FABRIC

97% cotton
3% elastane
96 g / m²



The measures indicated refer to sizes **S** for women, **L** for men. For one-size-fits-all garments, the measurements indicated are effective.

Boris and Lilly – hipster-style match of shirt/blouse - are perfect for barber shops, pubs and all the new venues with a strong focus on trends. Made of 97%-cotton and 3%-elastane fabric with a soft touch, they're available in 2 variants: blue and brown. They have a slim cut with a classic collar, long sleeves with adjustable cuffs and a front fastening with contrasting buttons. Some elements such as the cuffs and the detachable collar have a diagonal line that gives a touch of sophistication.

COLORI DISPONIBILI



S004 Scottish blue



Q322 Brown check

SIZE TABLES
AND CORRESPONDENCES

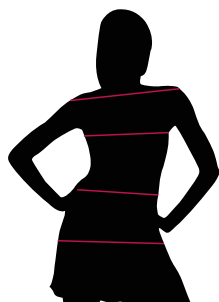


TABLE ST-N2 SLIM FIT

| SIZE | XS | S | M | L | XL | XXL | 3XL | 4XL |
|-------------------------|-------|-------|-------|--------|---------|---------|---------|---------|
| 1 - SHOULDERS | | | | | | | | |
| 2 - CHEST CIRCUMFERENCE | 83-87 | 88-91 | 92-97 | 98-105 | 106-113 | 114-121 | 122-128 | 129-134 |
| 3 - WAIST CIRCUMFERENCE | 75-79 | 80-83 | 84-89 | 90-97 | 98-106 | 107-115 | 115-124 | 125-135 |
| 4 - HIPS CIRCUMFERENCE | | | | | | | | |

SIZE GUIDE **1)** Take the anatomical measurements (body with underwear) without tightening, keeping the measuring tape taut. Note: in case you want to wear of the gowns already with the clothing underneath take the measurements already dressed. **2)** If there is a measure between 2 sizes between the measurements taken, we advise you to take the bigger one. **3)** The measurements in the table are expressed in centimeters.